



zeus

Outils de moletage coupant

Série 231



Porte-outil Désignation

Série de produits : 231-10 M 150408-VS-A
 Taille de queue 10 x 10 mm : 10
 Modulaire : M
 Niveau de développement : VS
 Queue pleine : A
 Version pour molettes 15 x 4 x 8 (Ø x largeur x alésage)

Profils de moletage sur la pièce d'usinage suivant DIN 82 :

Moletage par chariotage

RAA	RBL	RBR

Sélection des molettes :

1 x BR30° (utilisation à droite)	1 x AA (utilisation à gauche)	1 x AA (utilisation à droite)
1 x BL30° (utilisation à gauche)		

Equipement des produits :

- Echelles et aides au positionnement
- Broche de réglage pour ajustement fin de la tête de moletage coupant
- Tiges filetées dans la queue pour correction d'angle de dépouille
- Boîtes de glissement en métal dur enduit pour améliorer le glissement
- Structure de queue modulaire, taille de queue 10 x 10 mm adaptable en option

VERSIONS D'OUTILS

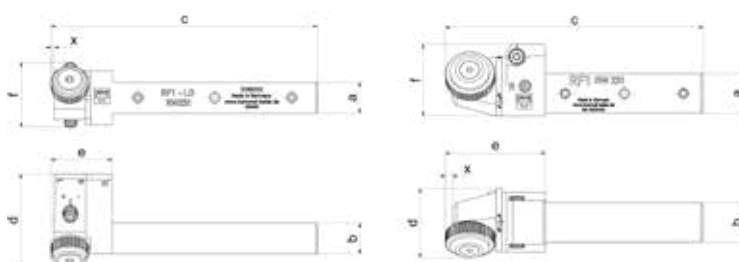
N° de commande	Porte-outil Désignation	Plage de travail Ø [mm]	Dimension [mm]							Molettes (Ø x b x b) [mm]
			a	b	c	d	e	f	x	
31002739	231-10M150408-VS-A	3-50	10	10	103,9	36,2	23,9	25,3	1,4	15 x 4 x 8
31002740	231-12M150408-VS-A	3-50	12	12	103,9	36,2	23,9	25,3	1,4	15 x 4 x 8
31002741	231-16M150408-VS-A	3-50	16	16	103,9	36,2	23,9	29,3	1,4	15 x 4 x 8

N° de commande	Porte-outil Désignation	Plage de travail Ø [mm]	Dimension [mm]							Molettes (Ø x b x b) [mm]
			a	b	c	d	e	f	x	
31002652	231-20M250608-B	10-300	20	20	130,8	35	50,8	36,5	3,7	25 x 6 x 8
31002445	231-25M250608-B	10-300	25	20	130,8	35	50,8	40	3,7	25 x 6 x 8

Autres variantes sur demande

ANGLE D'ADAPTATEUR DE LA QUEUE DE BASE 10 x 10 mm :

N° de commande	Taille de queue [mm]
21BHR1653	12 x 12
21BHR1654	16 x 16



Série 241



Porte-outil Désignation

Série de produits
 Taille de queue 10 x 10 mm
 Modulaire

241-10 M 150408 -VS -A

Niveau de développement
 Queue pleine
 Version pour molettes
 15 x 4 x 8 (Ø x largeur x alésage)

Profils de moletage sur la pièce d'usinage suivant DIN 82 :

Moletage par chariotage



RGE30° RGE45°

Sélection des molettes :

2 x AA 1 x BL15° / 1 x BR15°

Equipement des produits :

- Version modulaire : utilisation de l'outil tant à droite qu'à gauche. Changement en tournant simplement la tête de moletage coupant
- Changement sur autres dimensions de queue pleine possible
- Structure de queue modulaire Taille de queue 10 x 10 mm adaptable en option
- Ajustement fin de la hauteur de pointe de la tête de moletage coupant
- Réglage fin de l'angle de dépouille par broche de réglage à fonctionnement synchronisé
- Boîtes de glissement en métal dur enduit pour améliorer le glissement
- Réglage de la hauteur verticale pour l'utilisation de la taille de queue 20 mm à 25 mm (version 241-20M250608-A1)

VERSIONS D'OUTILS

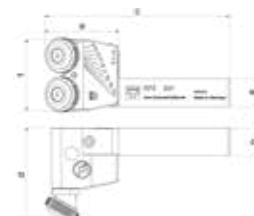
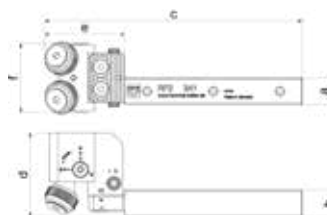
N° de commande	Porte-outil Désignation	Plage de travail Ø [mm]	Dimension [mm]						Molettes (Ø x b x b) [mm]
			a	b	c	d	e	f	
31001926	241-10M150408-VS-A	3-50	10	10	116	36,7	36	31	15 x 4 x 8
31001901	241-12M150408-VS-A	3-50	12	12	116	37,7	36	31	15 x 4 x 8
31001945	241-16M150408-VS-A	3-50	16	16	116	39,7	36	31	15 x 4 x 8

Autres variantes sur demande

N° de commande	Porte-outil Désignation	Plage de travail Ø [mm]	Dimension [mm]						Molettes (Ø x b x b) [mm]
			a	b	c	d	e	f	
31000804	241-20M150408-A	3-50	20	20	116	44,7	36	35,6	15 x 4 x 8
31000666	241-20M250608-A1	10-250	20	20	133,3	68	53,3	53	25 x 6 x 8
31001899	241-25M250608-A1	10-250	25	20	133,3	68	53,3	53	25 x 6 x 8

ANGLE D'ADAPTATEUR DE LA QUEUE DE BASE 10 x 10 mm :

N° de commande	Taille de queue [mm]
21BHR1653	12 x 12
21BHR1654	16 x 16



Série 291



Porte-outil
Désignation

291-12 M 100306-B

Série de produits
Taille de queue Ø 12
Modulaire

Niveau de développement
Version pour molettes
10 x 3 x 6 (Ø x largeur x alésage)

Profils de moletage sur la pièce d'usinage suivant DIN 82 :

Moletage par chariotage



RGE30° RGE45°

Sélection des molettes :

3 x AA 1 x BL15° / 2 x BR15° oder
1 x BR15° / 2 x BL15°

Equipped des produits :

- Ajustement fin simple et précis
- Mâchoires de porte-molettes interchangeables modulaires pour passer à un outil de moletage par déformation 191/192 (moletage jusqu'au collet)
- Boîtes de glissement en métal dur enduit pour améliorer le glissement

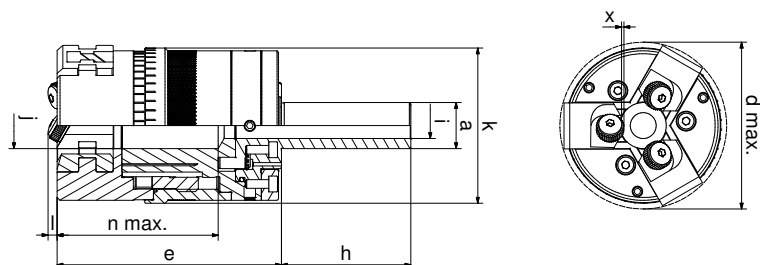
VERSIONS D'OUTILS

N° de commande	Porte-outil Désignation	Plage de travail Ø [mm]	Dimension [mm]										Molettes (Ø x b x l) [mm]
			a Ø	d max. Ø	e	h	i Ø	j Ø	k Ø	l	n max.	x Ø	
31001946	291-12M100306-B	3,5-13,5	12	57	78	45	9	16	54	3	56	1	10 x 3 x 6

Autres variantes sur demande

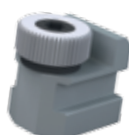
d = pour Ø maxi de pièce

n = longueur max. de pièce (avec Øi)



MACHOIRES :

N° de commande Moletage par déformation	N° de commande Moletage coupant jusqu'au collet
21BHR1096	21BHR1128



KITS

outils de moletage coupant

Plus efficace en étant combiné –
le parfait équipement de base

Kit 200-12



KIT comprenant :

- 1 x outil : 231
- 6 x molettes : 15 x 4 x 8 mm
- 3 x profil : BL30°
- 3 x profil : BR30°
- Pas : 0,5/0,6/0,8 mm

- 1 x outil : 241
- 6 x molettes : 15 x 4 x 8 mm
- 6 x profil : AA
- Pas : 0,5/0,6/0,8 mm

Profils de moletage sur la pièce d'usinage DIN 82 pour outil 231 :

Moletage par chariotage



Sélection des molettes :

1 x BR30° (utilisation à droite)	1 x AA (utilisation à gauche)	1 x AA (utilisation à droite)
1 x BL30° (utilisation à gauche)		

Profils de moletage sur la pièce d'usinage DIN 82 pour outil 241 :

Moletage par chariotage



Sélection des molettes :

2 x AA

VERSIONS D'OUTILS

N° de commande Kit	N° de commande Support	Porte-outil Désignation	Plage de travail Ø [mm]	Dimension [mm]	Molettes (Ø x b x b) [mm]
31002697	31002740	231-12M150408-VS-A	3-50	voir page 21	15 x 4 x 8
	31001901	241-12M150408-VS-A	3-50	voir page 22	15 x 4 x 8

Kit 200-16



KIT comprenant :

- 1 x outil : 231
- 6 x molettes : 15 x 4 x 8 mm
- 3 x profil : BL30°
- 3 x profil : BR30°
- Pas : 0,6/0,8/1,0 mm

- 1 x outil : 241
- 6 x molettes : 15 x 4 x 8 mm
- 6 x profil : AA
- Pas : 0,6/0,8/1,0 mm

Profils de moletage sur la pièce d'usinage DIN 82 pour outil 231 :

Moletage par chariotage



Sélection des molettes :

1 x BR30° (utilisation à droite)	1 x AA (utilisation à gauche)	1 x AA (utilisation à droite)
1 x BL30° (utilisation à gauche)		

Profils de moletage sur la pièce d'usinage DIN 82 pour outil 241 :

Moletage par chariotage



Sélection des molettes :

2 x AA

VERSIONS D'OUTILS

N° de commande Kit	N° de commande Support	Porte-outil Désignation	Plage de travail Ø [mm]	Dimension [mm]	Molettes (Ø x b x b) [mm]
31002698	31002741	231-16M150408-VS-A	3-50	voir page 21	15 x 4 x 8
	31001945	241-16M150408-VS-A	3-50	voir page 22	15 x 4 x 8

Kit 200-20



KIT comprenant :

- 1 x outil : 231
- 6 x molettes : 25 x 6 x 8 mm
- 3 x profil : BL30°
- 3 x profil : BR30°
- Pas : 0,8/1,0/1,5 mm



- 1 x outil : 241
- 6 x molettes : 25 x 6 x 8 mm
- 6 x profil : AA
- Pas : 0,8/1,0/1,5 mm

Profils de moletage sur la pièce d'usinage DIN 82 pour outil 231 :

Moletage par chariotage



Sélection des molettes :

1 x BR30° (utilisation à droite)	1 x AA (utilisation à gauche)	1 x AA (utilisation à droite)
1 x BL30° (utilisation à gauche)		

Profils de moletage sur la pièce d'usinage DIN 82 pour outil 241 :

Moletage par chariotage



Sélection des molettes :

2 x AA

VERSIONS D'OUTILS

N° de commande Kit	N° de commande Support	Porte-outil Désignation	Plage de travail Ø [mm]	Dimension [mm]	Molettes (Ø x b x b) [mm]
31002699	31002652	231-20M250608-B	10-300	voir page 21	25 x 6 x 8
	31000666	241-20M250608-A1	10-250	voir page 22	25 x 6 x 8

Kit 200-25



KIT comprenant :

- 1 x outil : 231
- 6 x molettes : 25 x 6 x 8 mm
- 3 x profil : BL30°
- 3 x profil : BR30°
- Pas : 0,8/1,0/1,5 mm



- 1 x outil : 241
- 6 x molettes : 25 x 6 x 8 mm
- 6 x profil : AA
- Pas : 0,8/1,0/1,5 mm

Profils de moletage sur la pièce d'usinage DIN 82 pour outil 231 :

Moletage par chariotage



Sélection des molettes :

1 x BR30° (utilisation à droite)	1 x AA (utilisation à gauche)	1 x AA (utilisation à droite)
1 x BL30° (utilisation à gauche)		

Profils de moletage sur la pièce d'usinage DIN 82 pour outil 241 :

Moletage par chariotage



Sélection des molettes :

2 x AA

VERSIONS D'OUTILS

N° de commande Kit	N° de commande Support	Porte-outil Désignation	Plage de travail Ø [mm]	Dimension [mm]	Molettes (Ø x b x b) [mm]
31002700	31002445	231-25M250608-B	10-300	voir page 21	25 x 6 x 8
	31001899	241-25M250608-A1	10-250	voir page 22	25 x 6 x 8



zeus

Variantes spéciales et
logements spéciaux